



Was kann ich für Sie tun?

Organisationsberatung H. Treysse

Ihr Problem

Im Vordergrund meiner Tätigkeit steht Ihr bzw. das Problem der Organisation Ihrer Kanzlei.

Dieses können unter anderem sein

- eine zu hohe Kostenquote
- ein zu hoher Headcount
- fehlende Strukturen
- hohe Durchlaufzeiten
- gesunkene Produktivität

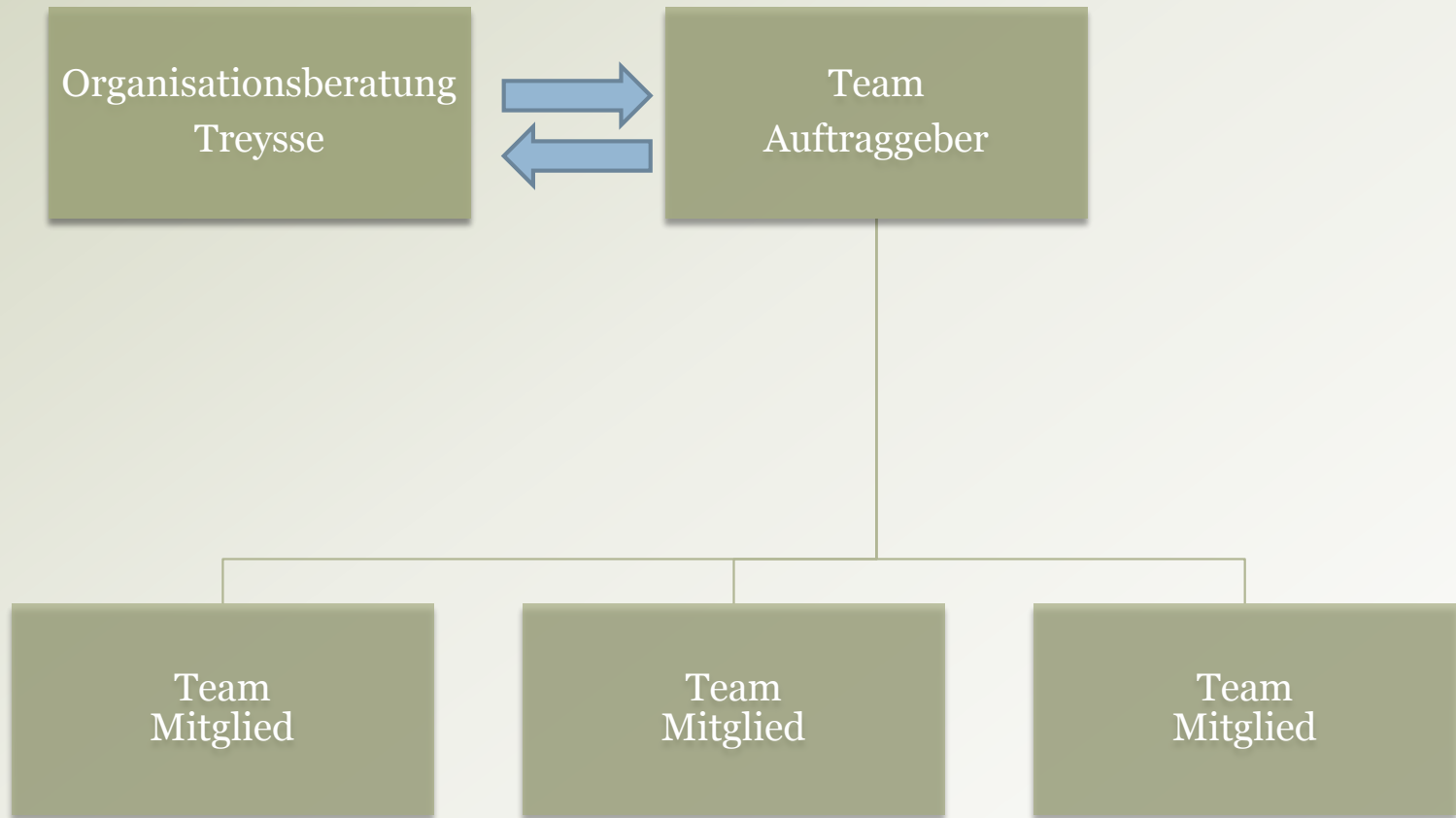
Die Lösung

Gemeinsam können wir das Problem angehen und lösen.

Gemeinsam bedeutet unter

- Einbeziehung von Inhaber und Mitarbeitern der Kanzlei,
- Ausnutzung und Optimierung des vorhandenen Potentials

Organisation des Teams



Selbstdarstellung

- Gründung 1986 als „Organisationsberatung Treysse“
- Schwerpunkt ist die Beratung von Rechtsanwälten und Notaren sowie Rechtsabteilungen der privaten Wirtschaft und öffentlicher Körperschaften, zur umfassenden Kanzleiorganisation.
- Ich unterstütze Sie u.a. bei
 - Neugründung einer Kanzlei,
 - Organisation und Reorganisation Ihrer bestehenden Kanzlei,
 - Einrichtung und Raumplanung einschl. Umbauberatung, Umzugsplanung,
 - Datenschutzfragen, einschl. Datenschutz-Audit und Verpflichtung als externer Datenschutzbeauftragter
 - Geplantem Hardware- u. Softwareeinsatz, insbesondere Unterstützung bei der Erstellung eines Pflichtenheftes
 - Budgetierung und Controlling
 - Einkaufsberatung von Verbrauchs- u. Wirtschaftsgütern, Preisnachkalkulation
 - Prozess- u. Projektmanagement

Meine Vorgehensweise

– Beratung –

- Erstgespräch
- Praxis-Check
- Ist-Analyse
- Schwachstellen-Analyse
- Sollkonzept
- Umsetzung
- Audit

Erstgespräch

Am Anfang jeder vertraglichen Beziehung wird ein gemeinsames Erstgespräch stehen, in dem die Probleme erfasst und mögliche Lösungswege besprochen werden.

Das Erstgespräch ist – bis auf evtl. anfallende Reisekosten – selbstverständlich für Sie kostenlos.

Der Praxis-Check

Der Praxis-Check dient dazu, die derzeitige Situation der Kanzlei im organisatorischen Bereich zu erfassen.

Es handelt sich hierbei noch nicht um eine Ist-Analyse.

Das Ergebnis des Praxis-Checks, das ich ausführlich mit ihnen bespreche, kann für Sie eine Entscheidungsgrundlage für das weitere Vorgehen sein.

Ist-Analyse

Die Ist-Analyse stellt die zum Zeitpunkt der Analyse vorgefundene Organisation Ihrer Kanzlei umfassend dar, einschließlich der vorgefundenen Geschäftsprozesse und dient als Grundlage für eine vorzunehmende Schwachstellenanalyse

Schwachstellen-Analyse

Die Schwachstellen-Analyse basiert auf der vorbeschriebenen Ist-Analyse und zeigt die vorgefundenen Schwachstellen Ihrer Organisation in Ihrer Kanzlei auf.

Diese wird mit Ihnen gemeinsam ausführlich besprochen und soweit Sie dieses wünschen, wird hierauf aufbauend gemeinsam mit Ihnen und Ihren Mitarbeitern ein Soll-Konzept entwickelt.

Soll-Konzept

Gegenstand des Soll-Konzept's sollten unter anderem sein

- Schaffung einer prozessorientierten Organisationsstruktur zu Steigerung der Effizienz,
- Bessere Auslastung der zur Verfügung stehenden Ressourcen
- Senkung der Kosten

Umsetzung

Das Soll-Konzept allein bringt Ihnen nicht das gewünschte Ergebnis. Ich stehe Ihnen auch zur Verfügung bei

- der Betreuung der Prozesse einschl. Monitoring,
- Beratung bei der Auswahl der notwendigen Tools
- Auditierung nach zu vereinbarenden Zeitrahmen

Bereiche für eine potenzielle Weiterentwicklung

Sie haben jetzt meinen Vorschlag für ein Vorgehen im Rahmen einer Beratung Ihrer Organisation gesehen.

Selbstverständlich wird jedes Vorgehen mit Ihnen, ob im Rahmen einer solchen Beratung oder einer anderen im Rahmen meines Angebots liegenden Tätigkeit mit Ihnen abgestimmt.

Ihr Kontakt zu mir

Organisationsberatung H. Treysse

Suarezstr. 19

14057 Berlin

Tel. +49 (0) 30 32601004

E-Mail: Info@Treysse.com

<http://www.Treysse.com>